

ÉDOUARD MANET (1832-1883)

Édouard Manet, peintre et graveur français majeur de la fin du XIXe siècle, voit le jour à Paris le 23 janvier 1832 et s'éteint dans la même ville le 30 avril 1883. Il est un immense précurseur de la peinture moderne, libérant l'art de l'académisme, bien qu'à tort, il soit parfois considéré comme l'un des pères de l'impressionnisme. Néanmoins, son style se distingue par une approche réaliste contrairement aux impressionnistes.

Malgré son refus d'étudier le droit et son échec dans sa tentative de devenir officier de marine militaire, Manet commence sa formation artistique en 1850 à l'atelier du peintre Thomas Couture, quittant ce dernier en 1856. En 1860, il dévoile ses premières œuvres, notamment le "Portrait de M. et Mme Auguste Manet." Ses tableaux tels que "Lola de Valence," "La Femme veuve," "Combat de taureau," "Le Déjeuner sur l'herbe," ou "Olympia," suscitent des scandales artistiques. En conséquence, Manet est exclu des expositions officielles et devient un acteur central de la "bohème élégante" de son époque. Il entretient des relations avec des artistes qui l'admirent, dont Henri Fantin-Latour et Edgar Degas, ainsi que des écrivains comme Charles Baudelaire et Émile Zola qu'il immortalise dans des portraits.

Après la guerre franco-allemande de 1870, Manet soutient les impressionnistes, se liant d'amitié avec des figures telles que Claude Monet, Auguste Renoir et Berthe Morisot.

Il élargit sa palette artistique en explorant des sujets tels que les natures mortes, donnant un nouveau statut à ce genre longtemps considéré comme secondaire. À la fin de sa vie, il se tourne vers des thèmes insolites, utilisant des accords de couleur dissonants, comme le démontre "L'Asperge." Il peint également de nombreux portraits de son entourage. Reconnu de plus en plus à partir des années 1880, Manet reçoit la Légion d'Honneur en 1882. Cependant, il souffre de graves problèmes de santé, notamment une syphilis et des rhumatismes, qui le conduiront à l'amputation de sa jambe gauche en 1883.

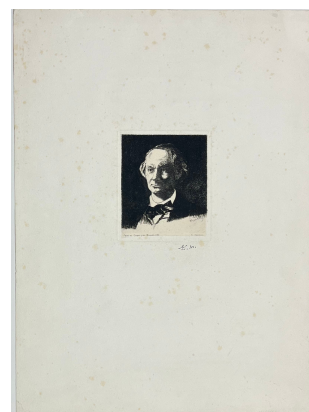
Édouard Manet s'éteint à l'âge de 51 ans à Rio de Janeiro, des suites de la syphilis et d'une gangrène. Il laisse derrière lui plus de quatre cents toiles, des pastels, des esquisses et des aquarelles, dont certaines sont exposées dans les musées du monde entier, notamment au musée d'Orsay à Paris. Son héritage artistique suscite toujours des interrogations parmi les critiques d'art, qui se demandent s'il était le dernier grand peintre classique ou le premier des révolutionnaires, ou encore s'il était à la fois le gardien de la tradition et l'initiateur de la peinture pure.

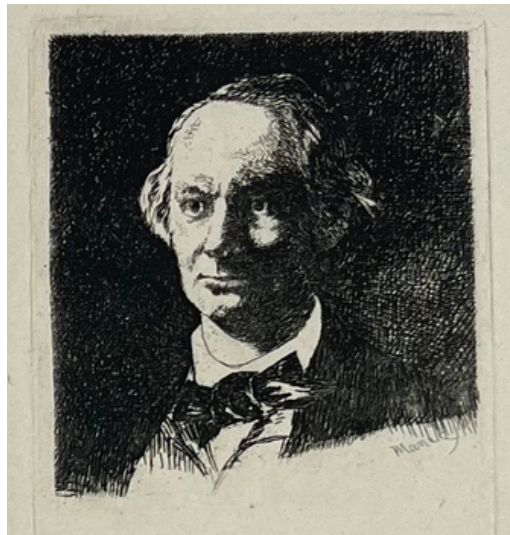


Edouard Manet (1832-1983)

Portrait de Baudelaire, 1865

Eau-forte et pointe sèche sur Chine appliqué sur vergé fort. Grandes marges
Signée des initiales à l'encre et à la plume en bas à droite par Manet
Editeur André Salmon. Annotée.
Dimension feuille: 35,9 x 26,2 cm
Dimension sujet: 9,8 x 8,2 cm





Edouard Manet (1832-1983)

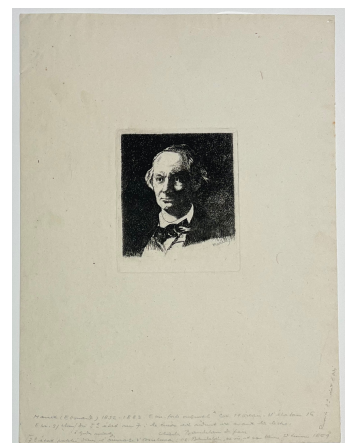
Portrait de Baudelaire, 1865

Eau-forte. Chine appliqué sur vergé fort. Grandes marges
Signée dans la planche en bas à droite. Annotée au recto
Etat 5/7. Rare épreuve

Collection Moreau-Nelaton

Dimension feuille: 28,8 x 21,4 cm

Dimension sujet: 9,8 x 8,2 cm



Manet (Edouard) 1832-1883 Eau-forte originale. Etat 5/7. Moreau-Nelaton 16
Etiq. 3/4 ch. 1/2. 5^e état sur 7. Le dessin est réalisé sur papier de Chine.
Chaque exemplaire de l'édition est signé et daté par l'artiste.
7^e état sur 7. Plus de détails sur le site de la galerie.