



**CATALOGUE
MODERNE
APRÈS-GUERRE
CONTEMPORAIN**

Sélection d'oeuvres
de 100 à 1 000 euros

LE 1111



Pierre Bonnard (1867-1947)

***Ballade Sappho*, 1940**

Lithographie en couleur sur papier velin filigrane "PARALLÈLEMENT"

1 des 200 exemplaires sans numérotation

Monogrammé PB et signé P. Bonnard dans la planche

Dimension : 29,5 x 49cm

500€



Marc Chagall (1887-1985)

Clown, Femme et Cheval. Carte de vœux

Lithographie

Signée dans la planche en bas à droite

Annotée au dos "Lithographie originale de
Marc Chagall"

Dimension : 18,8 x28,5 cm

200€



Salvador Dalí (1904-1989)

L'Ange rédempteur

Aquatinte et gaufrage. Papier filigrané Arches

Signée en bas à droite au crayon

Justifiée EA et timbrée en bas à gauche

Dimension feuille: 75,5 x 55,5 cm

Dimension sujet: 59 x 40,5 cm

800€





Max Ernst (1891-1976)

Sans Titre, 1961

Eau forte et aquatinte

Papier filigrané Arches

toutes marges non ébarbées

Numérotée 8/99 en bas à gauche au crayon

Signée au crayon en bas à droite

Catalogue Spies Leppien 128A

Dimension feuille: 38 x 28,5 cm

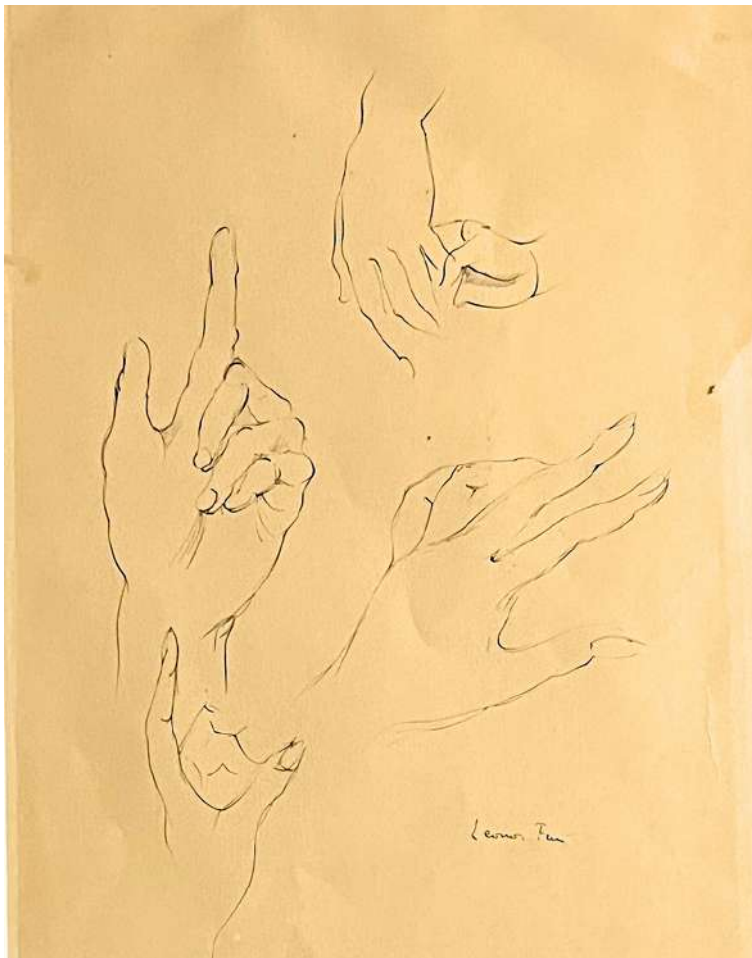
Dimension sujet: 20,7 x 15,7 cm

800€



8/99

mexico 7



Leonor Fini (1907-1996)

Etudes de Mains, ca. 1960

Dessin à l'encre sur papier vélin

Signé en bas à droite

Encadrée

600€



Jacques Germain (1915-2001)

Composition Bleu, ca.1960

Gouache

Signée en bas à droite à l'encre

Dimensions: 6,5 x 11,3 cm

Encadrée

400€



Etienne Hajdu (1907-1996)

Une Rose, 1979

Gaufrage

Toutes marges non ébarbées

Signé et daté en bas à droite au crayon

Justifié "HC" en bas à gauche au crayon

Dimensions : 36 x 15 cm

300€



Vassily Kandinsky, d'après

Lever de Lune, 1904

Gravure sur bois noire

Papier Vergé à la main

Signature imprimée en bas à droite

Dimension feuille: 21,7 x 13,2 cm

Dimension sujet: 20,8 x 12,5 cm

200€



Henri Toulouse Lautrec (1864-1901)

L'Amazone et le tonneau, 1898

Lithographie sur papier vélin

Signée dans la planche

Timbre sec de l'éditeur LG (librairie Gründ) en 1950

Dimensions sujet : 23 x 28 cm

Dimension feuille : 36 x 52 cm

300€



Henry Lehmann (1814-1882)

Etudes de Mains, 1854

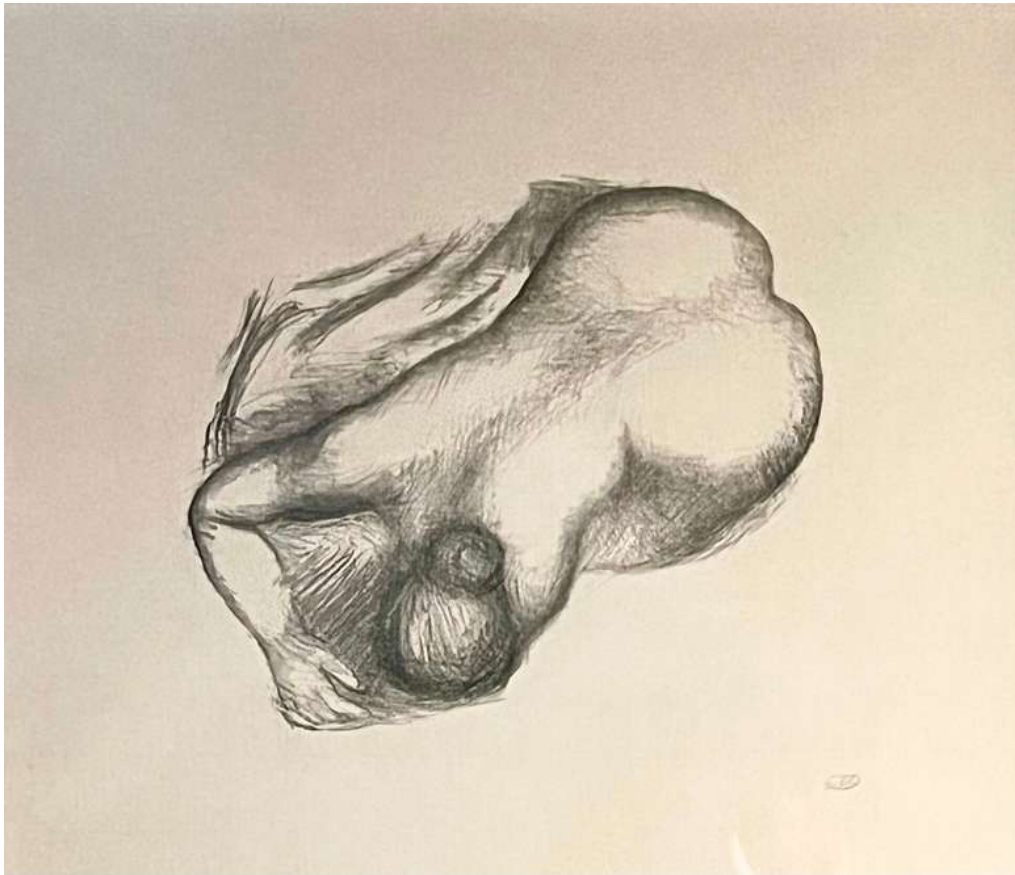
Dessin au crayon

Daté en bas à gauche, 25 octobre 1854

Dimensions : 18 x 12 cm

Encadrée

300€



Aristide Maillol (1861-1944)

***Femme nue penchée*, 1925**

Lithographie en noir sur papier vélin

Ed. Petiet. Cat. Guérin 286. Edition totale à 90

Monogrammée au crayon en bas à droite

Dimension feuille : 30,5 x 36,8 cm à vue

Dimension sujet : 19,5 x 22,5 cm

Encadrée

400€



André Masson (1896-1987)

Profil d'Homme

Eau-forte sur papier BFK de Rives, France

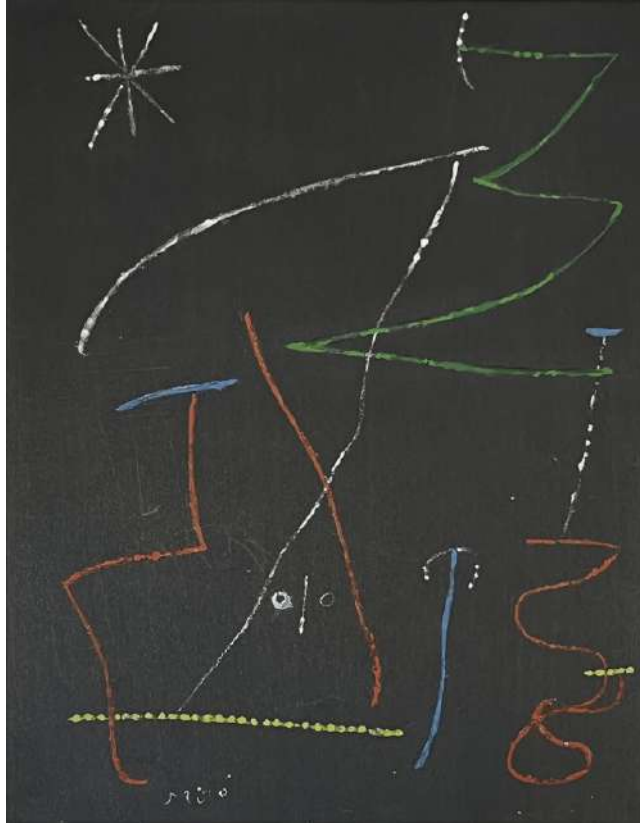
Annotée au dos: EAU - FORTE ORIGINALE

D'ANDRÉ MASSON

Dimension feuille: 23 x 17 cm

Dimension sujet: 16,5 x 12 cm

100€



Joan Miró (1893-1983)

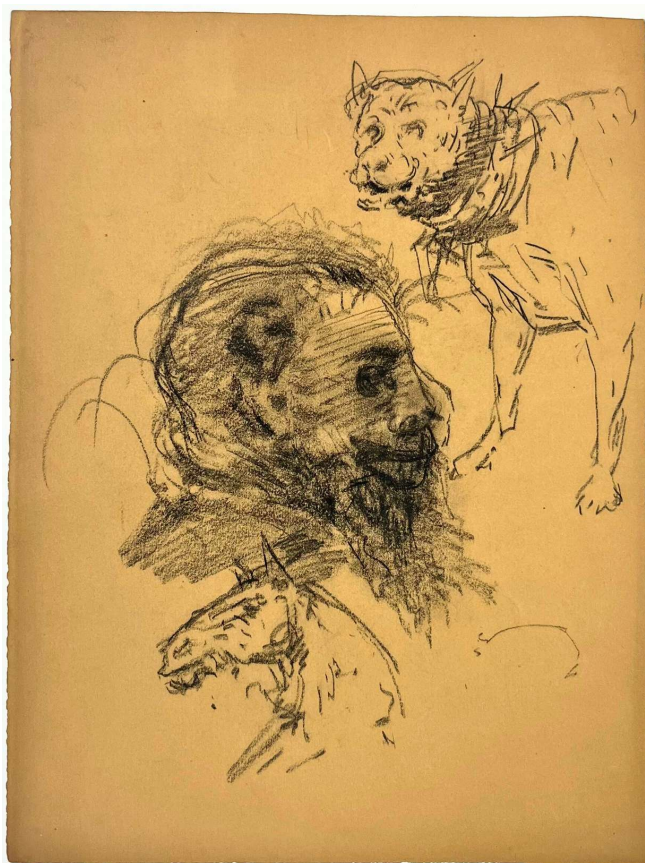
Composition, 1958

Pochoir sur papier vélin

Signé dans la planche en bas à gauche

Dimensions: 31,5 x 24,5 cm

300€



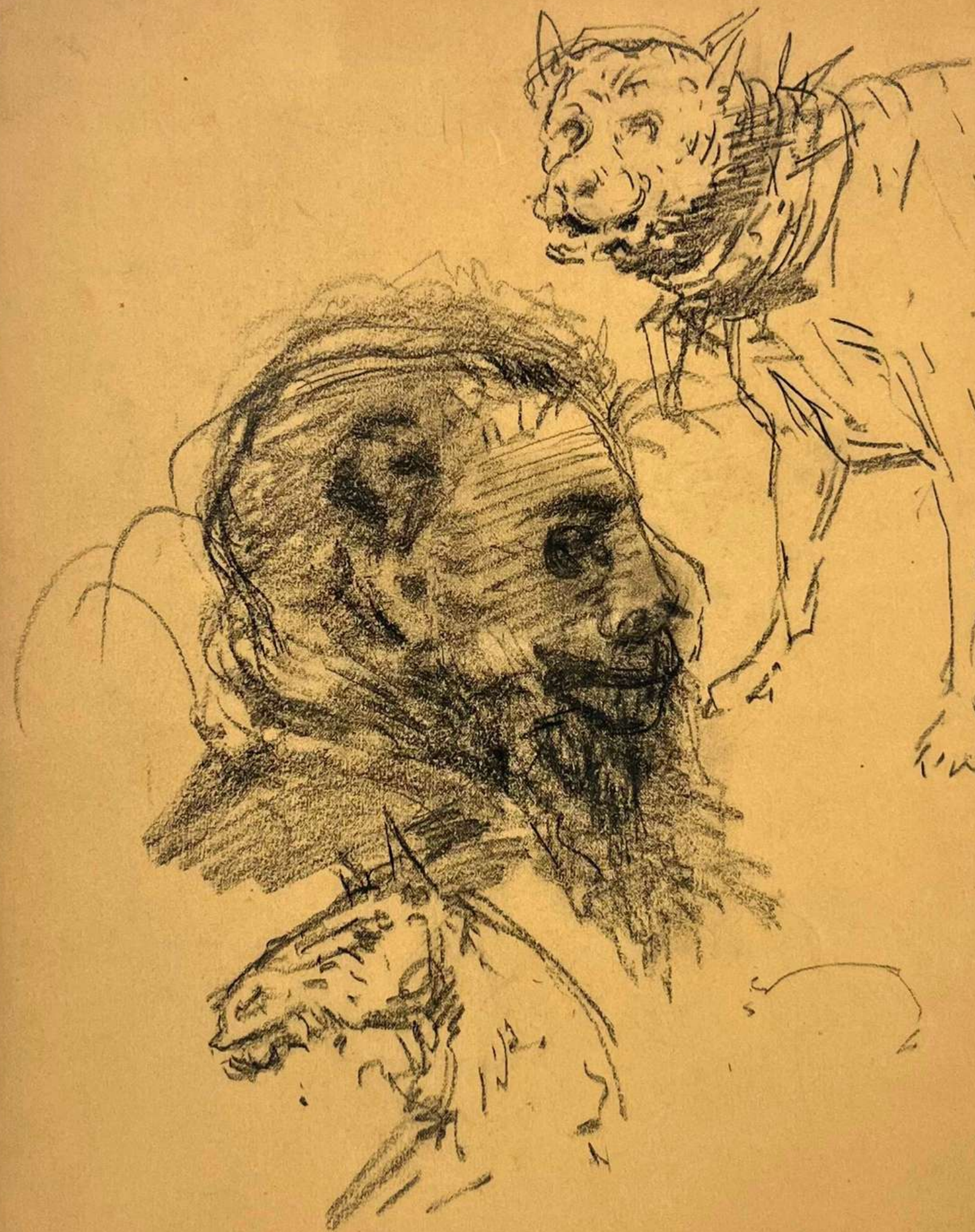
Félix Tournachon, dit Nadar (1820-1910)

Etude chien, profil, cheval, ca. 1850

Dessin au fusain sur papier vélin fort

Dimensions: 31,5 x 23,7 cm

550 €





Auguste Rodin (1840-1917), d'après

Couple Enlacé

Crayon et aquarelle

Porte une signature à l'encre rouge en bas à droite et le cachet de vente Rodin en bas au centre

Dimension feuille: 32,7 x 25 cm

800€



Photographe français d'origine ukrainienne, Albert Rudomine fut un spécialiste des portraits et de la photographie de nu. Séduit par la beauté de la statuaire, il est aussi connu pour ses photographies de sculptures comme celle présentée ici, et pour ses clichés des œuvres de Rodin.

Ses photographies s'inscrivent notamment dans les collections du Centre Pompidou à Paris, de la Bibliothèque nationale de France et du Cleveland Museum of Art.

Albert Rudomine (1892-1975)

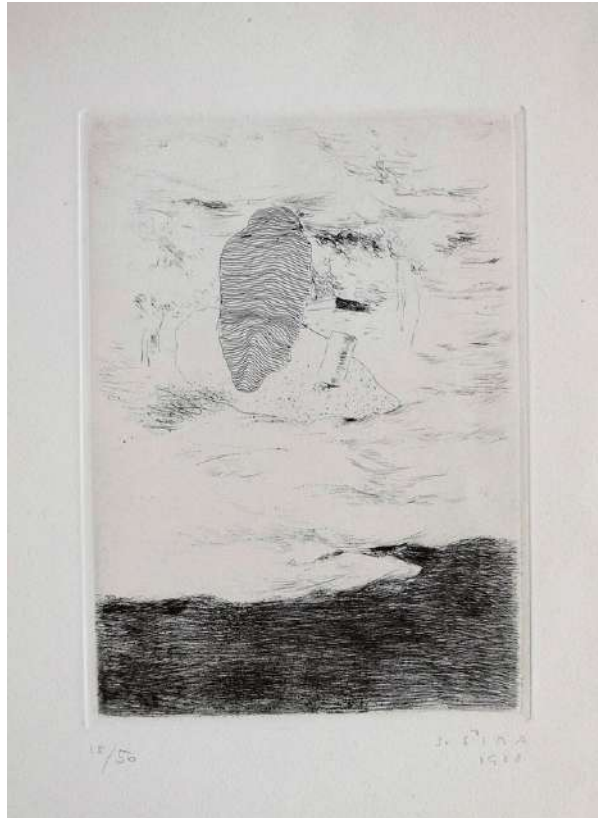
Vierge Gothique, c. 1940

Photographie. Tirage charbon d'époque

Signée et dédiée en bas

28 x 19 cm

420€



Joseph Sima (1891-1971)

***Sans titre*, 1928**

Eau-forte, toutes marges non ébarbées, sur papier vélin fort

Numérotée 15/50

Signée et datée au crayon en bas à droite

Dimension feuille: 32,7 x 25 cm

Dimension sujet: 16,1 x 11,6 cm

500€



Théophile-Alexandre Steinlen (1859-1923)

Étude de Nue

Fusain

Monogrammé au crayon en bas à droite

Timbre de l'artiste en bas à gauche

Dimension: 24 x 16 cm

Encadré

300€



Raoul Ubac (1910-1985)

***Nu solarisé*, 1939**

Photolithographie

Numérotée 9/50

Signée en bas à droite au crayon

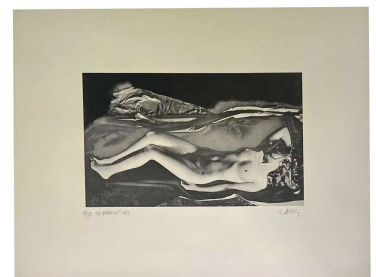
Numérotée, datée et titrée au

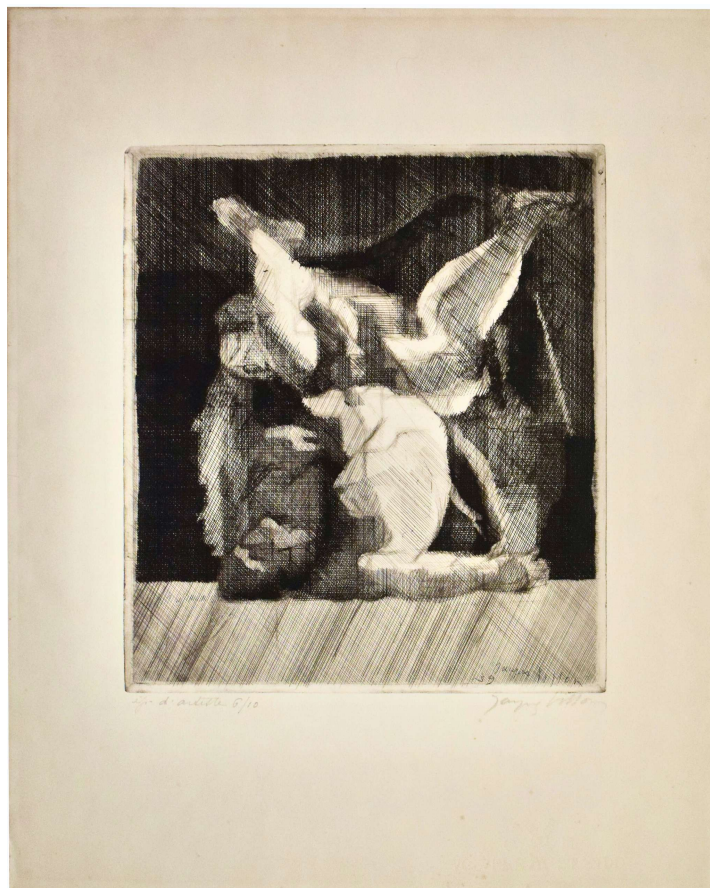
crayon en bas à gauche

Dimensions: 48,2 x 63 cm

Encadrée

800€





Jacques Villon (1875-1963)

***Les Lutteurs*, 1939**

Eau-forte sur papier filigrané Volvere Stando, grandes marges

Numérotée 6/10 en bas à gauche et justifiée "épreuve d'artiste"

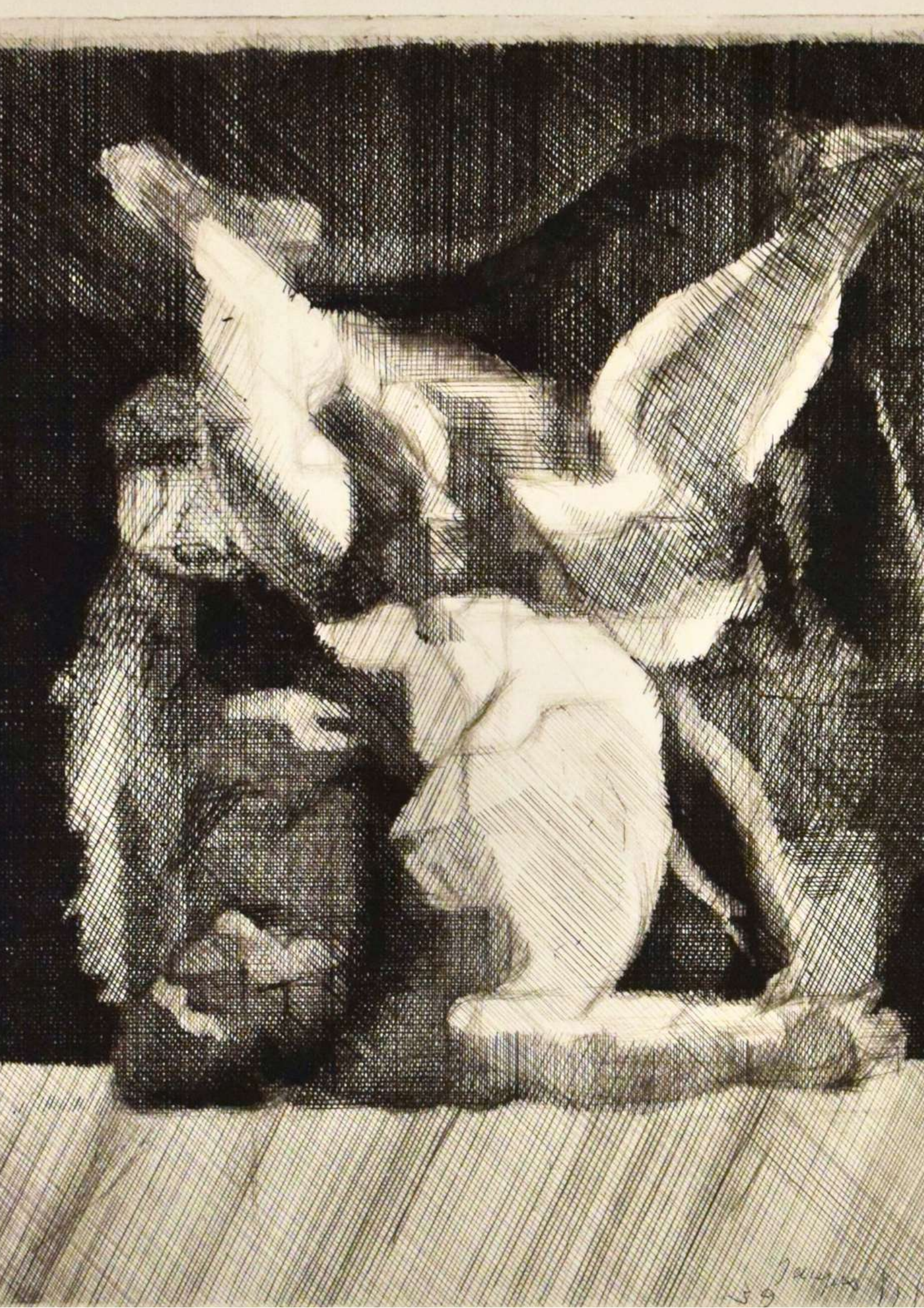
Signée au crayon en bas à droite

Dimension feuille: 46 x 37 cm

Dimension sujet: 28 x 24,5 cm

Encadrée

800€



69 Jagers



Nobuyoshi Araki (1940)

Sans titre

Polaroid. Unique. Signé au dos

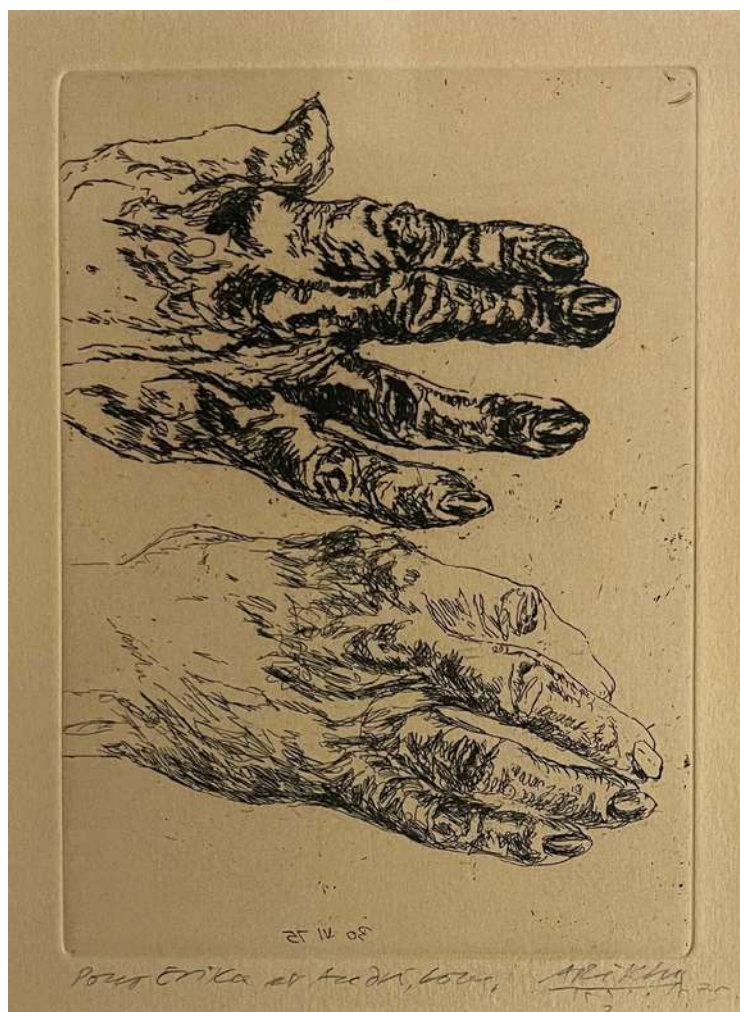
10,8 x 8,9 cm

Encadrement verre musée

Provenance Taka Ishii Gallery, Tokyo (2005)

Prix : 900 €

Considéré comme le plus grand photographe érotique japonais, Nobuyoshi Araki s'est rendu célèbre avec ses polaroids de femmes ligotées selon les règles ancestrales du Kinbaku (littéralement "la beauté du lien étroit", ou art du bondage). En 2016, une exposition majeure organisée au Musée des arts asiatiques-Guimet retraçait cinquante années de son travail, en plus de 400 photographies.



Avigdor Arikha (1929-2010)

Etude de Mains, 1975

Eau-forte

Signée et datée au crayon en bas à droite et datée dans la planche

Dédicacée au crayon en bas à gauche

Dimension feuille : 18 x 13 cm à vue

Encadrée

300€



Virginie Barré (1970)

Les Yeux, 2015

Sérigraphie

Imprimée et éditée par Atelier Tchikebe, Marseille

Numérotée 20/100 bas au milieu au crayon

Signée, datée au crayon en bas au centre

Dimension feuille: 49,5 x 70 cm

400€



Lucien Clergue (1934-2014)

Carte de vœux, Lucien Clergue, grain de sable, 1972

Photographie argentique. Toutes marges

Signée et dédiée sur le montage

Dimension feuille: 21 x 10,5 cm

Dimension sujet: 21 x 8,9 cm

380€



John Coplans (1920-2003)

Self portrait (Hand, two panels), 1988-90

Photographie argentique

Photographie d'exposition, étiquette de la
Liverpool Gallery à Bruxelles

Annotations diverses

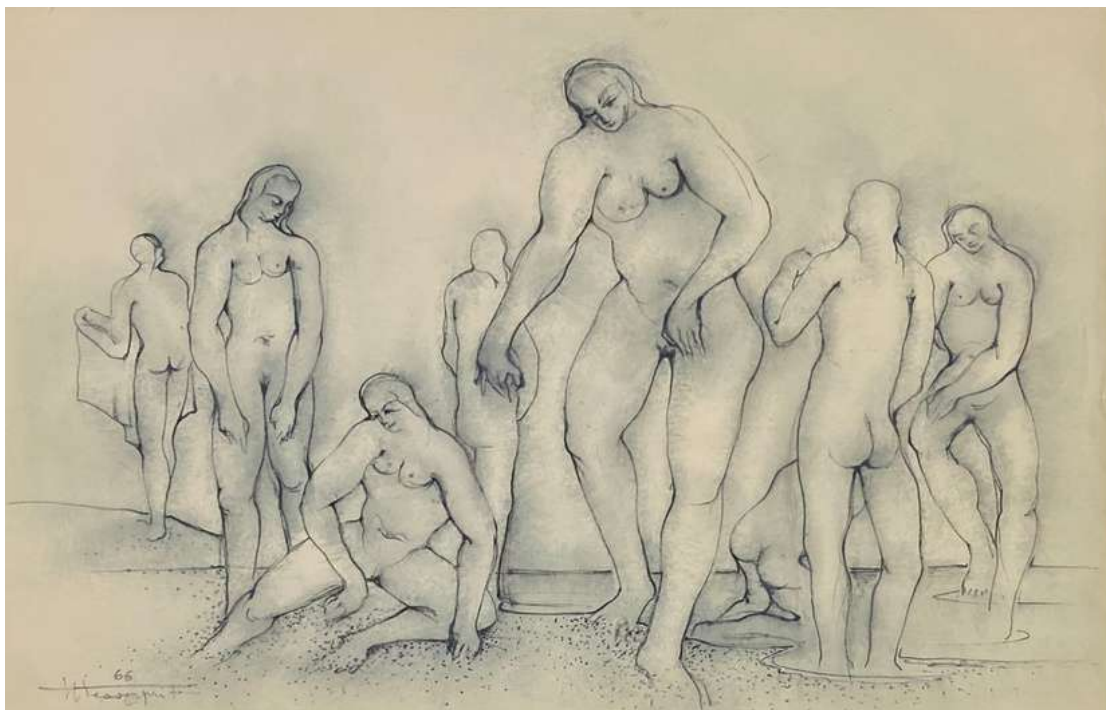
Dimension feuille: 51 x 41 cm

Dimension sujet: 20,3 x 25,2 cm

800€



verso



Roger Dessertpruit (1923-1985)

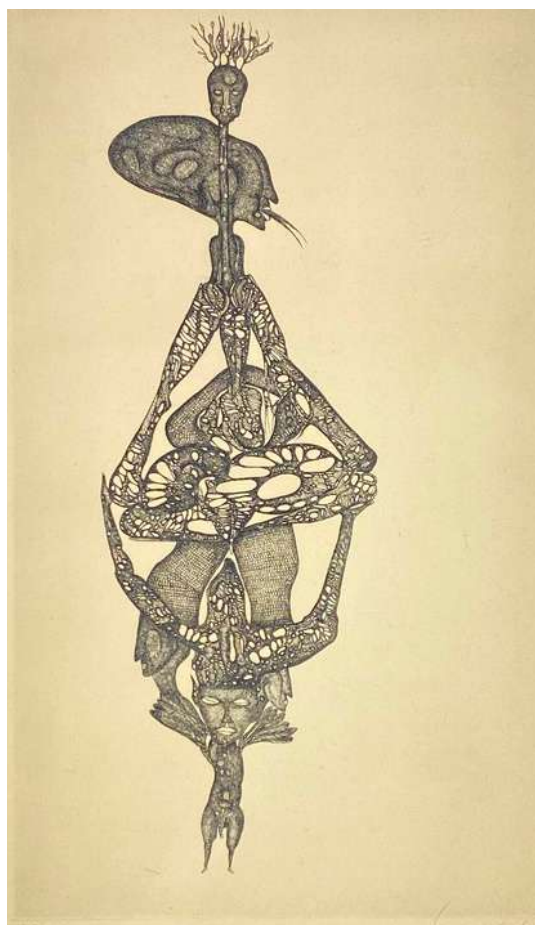
***Les Baigneuses*, 1966**

Dessin à l'encre sur papier Canson

Signé et daté en bas à gauche

Dimension feuille: 32 x 50 cm

400€



Fred Deux (1924-2015)

Composition, ca.1978

Eau-forte

Numérotée 15/50 en bas à gauche au crayon

Signée au crayon en bas à droite

Dimension feuille: 65 x 50 cm

Dimension sujet: 36,5 x 22 cm

400€





Eugène Dodeigne (1923-2015)

Corps de Femme, 1962

Dessin au crayon

Signé et daté au crayon en bas à droite

Dimension feuille: 39 x 28,5 cm

800€



Vincent Ganivet (1976)

Blue Print - Flat Brush, 2015

Sérigraphie

Imprimée et éditée par Atelier Tchikebe, Marseille

Numérotée 11/100 bas à gauche au crayon

Signée, datée, en bas à droite

Dimension feuille: 49,5 x 70 cm

400€



Stanley William Hayter (1901-1988)

Third Person, 1938

Eau-forte sur papier velin fort

Toutes marges non ébarbées

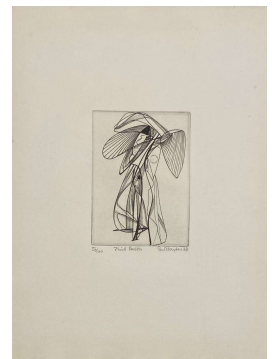
Numérotée 23/100

Signée et datée en bas à droite

Dimension feuille: 40 x 29 cm

Dimension sujet: 15 x 11 cm

500€





Irina Ionesco (1930-2022)

Modèle allongé, 1980

Tirage argentique d'époque

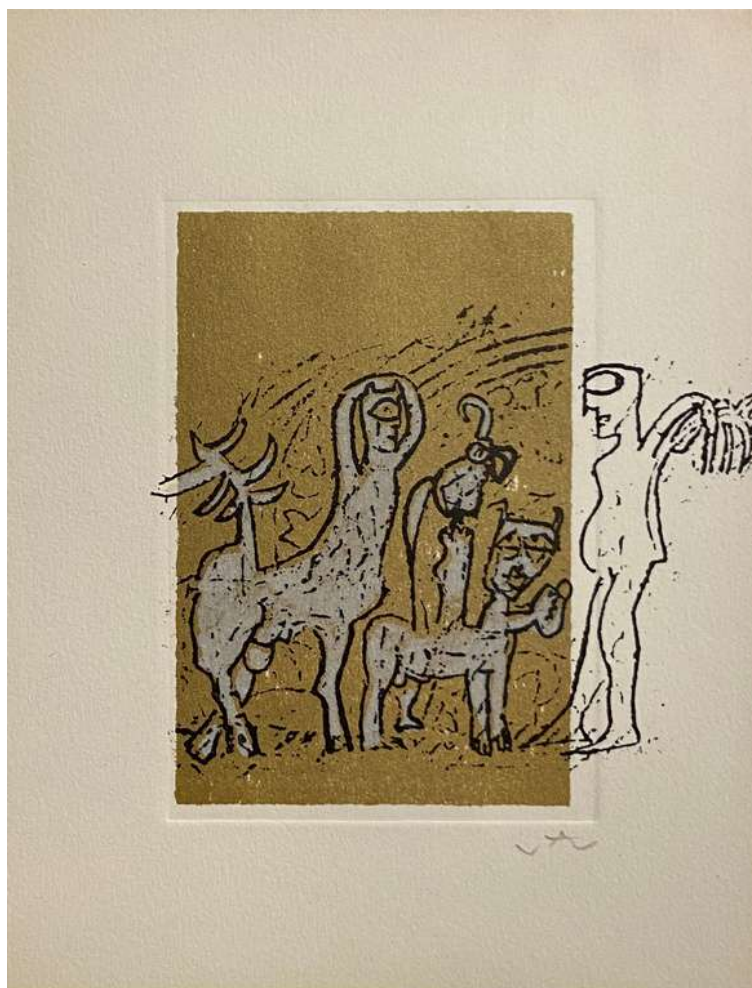
Cat. Griffelkunst 287B1

Signé et daté à l'encre dorée en bas à gauche

Dimensions à vue: 28 x 19,5 cm

Encadré

550€



Roberto Mattá (1911-2002)

Les Centaures

Eau-forte et aquatinte sur papier vélin

Signée au crayon en bas à droite

Dimension: 20 x 15,5 cm

200€



Thomas Ruff (1958)

Sterne (05h08m / -45°C), 1990

Photolithographie

Numérotée 40/50

Signée au marqueur argenté dans la planche
en bas à droite, numérotée au verso

Dimension: 79,5 x 53 cm

900€



Artiste franco-argentin, le travail d'Antonio Segui est révélé en Europe à l'occasion de la IIIe Biennale de Paris, en 1963, année où il représente l'Argentine. S'ensuivent des expositions dans les plus grands musées du monde. En 1963, il s'installe définitivement en France, à Paris où il expose dans les galeries Jeanne Bucher et Claude Bernard.

Antonio Segui (1934 -2022)

L'Homme Joyeux, 1998

Aquatinte et carborundum

Toutes marges non ebarbées

Numéroté 51/99 en bas à gauche

Signée et datée au crayon en bas à droite

39,5 x 27,5 cm

250 €



Aya Takano (1976)

Capricorne, 2006

Lithographie offset

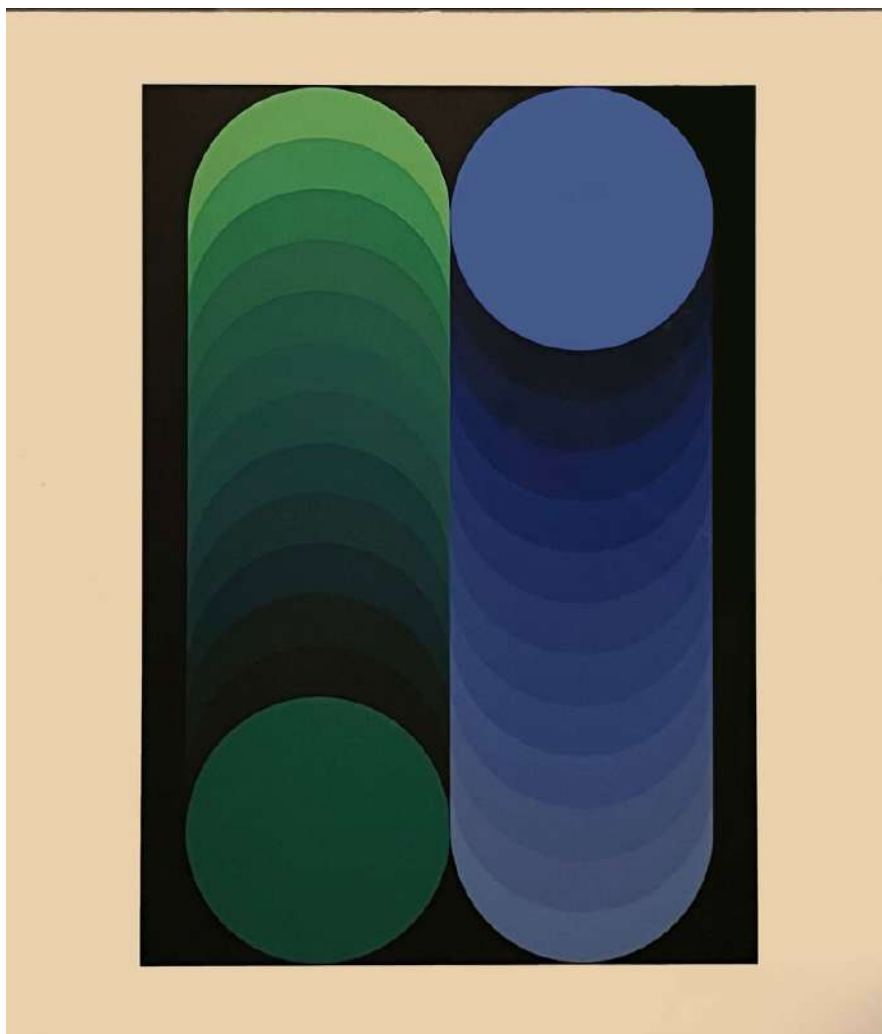
Ed. Kaikai kiki Co.

Numérotée 119/300

Signée, datée, numérotée en bas à droite au marqueur argenté

Dimension feuille: 66,5 x 52 cm

520€



Victor Vasarely (1906-1997)

Sans Titre, ca.1972

Sérigraphie en couleurs

Numérotée 188/250

Signée en bas à droite au crayon

Dimension feuille: 71 x 61 cm

Dimension sujet: 60 x 42 cm

Encadrée

1 000€



Guo Wei (1960)

Sketch 3, 1999 - 2001

Aquarelle et plume sur velin fin

Signée en bas à droite

Provenance galerie Hadrien de Montferrand, Londres

Collection La banque Postale Asset Management

21 x 29 cm

730 €



Zao-Wou-Ki (1921-2013)

Sans Titre, 1979

Lithographie en couleurs sur velin

Imprimé par Bellini. Publié Kunstforum, Belgique

Dimension feuille: 38 x 47 cm

300€

LE 1111

lgfa

CONTACTS

Laurent Giros

laurentgiros@gmail.com

+33 (0)6 66 73 36 31

Céline Moine

celinemoine@galeriecelinemoine.com

+33 (0)6 14 64 50 45

LE 1111

11 rue Chavanne
Premier étage
69001 Lyon (France)

Ouvert sur **rendez-vous**
galeriele1111.com

Accès

Métro Hôtel de Ville à 200 mètres
Parking Saint Antoine à 30 mètres