



# CATALOGUE II

## ART MODERNE APRÈS-GUERRE CONTEMPORAIN

Sélection d'oeuvres  
de 100 à 1 000 euros

**LE 1111**



## **Félicien Rops (1833-1898)**

### ***ANTER Fille de Joie***

Vernis mou

Cat. Rouir 541

Signée au crayon rouge en bas au centre

Dimension feuille: 22,5 x 16 cm

Dimension sujet: 14,5 x 10 cm

300€



## **Jacques Villon (1875-1963)**

### ***Jeune élégante, ca.1900***

Pointe-sèche et aquatinte sur papier Van Gelder Zonen

Toutes marges non ébarbées

Signée en bas à droite au crayon et cachet Société

Normande de Gravure, n°138

Edition totale à 150.

Cat. Ginestet - Pouillon 324

Dimension feuille: 64,5 x 45 cm

Dimension sujet: 36 x 23,5 cm

1 000€





## **Max Ernst (1891-1976)**

### ***Par-dessus les Moulins, 1974***

Eau-forte et aquatinte en couleur

Papier Vélín. Toutes marges non ébarbées

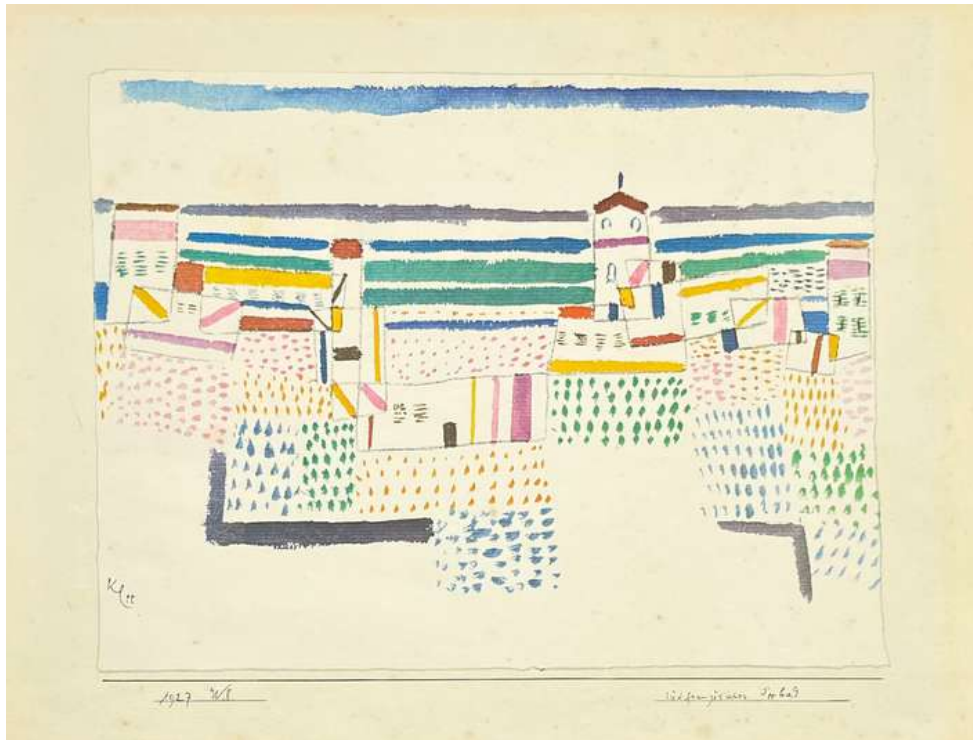
Signée au crayon en bas à droite

Numérotée 12/100 en bas à gauche au crayon

Dimension feuille: 54,3 x 37,4 cm

Dimension sujet: 27 x 20 cm

800€



## **Paul Klee (1879-1940), d'après**

### ***Paysage du Sud de la France, 1927***

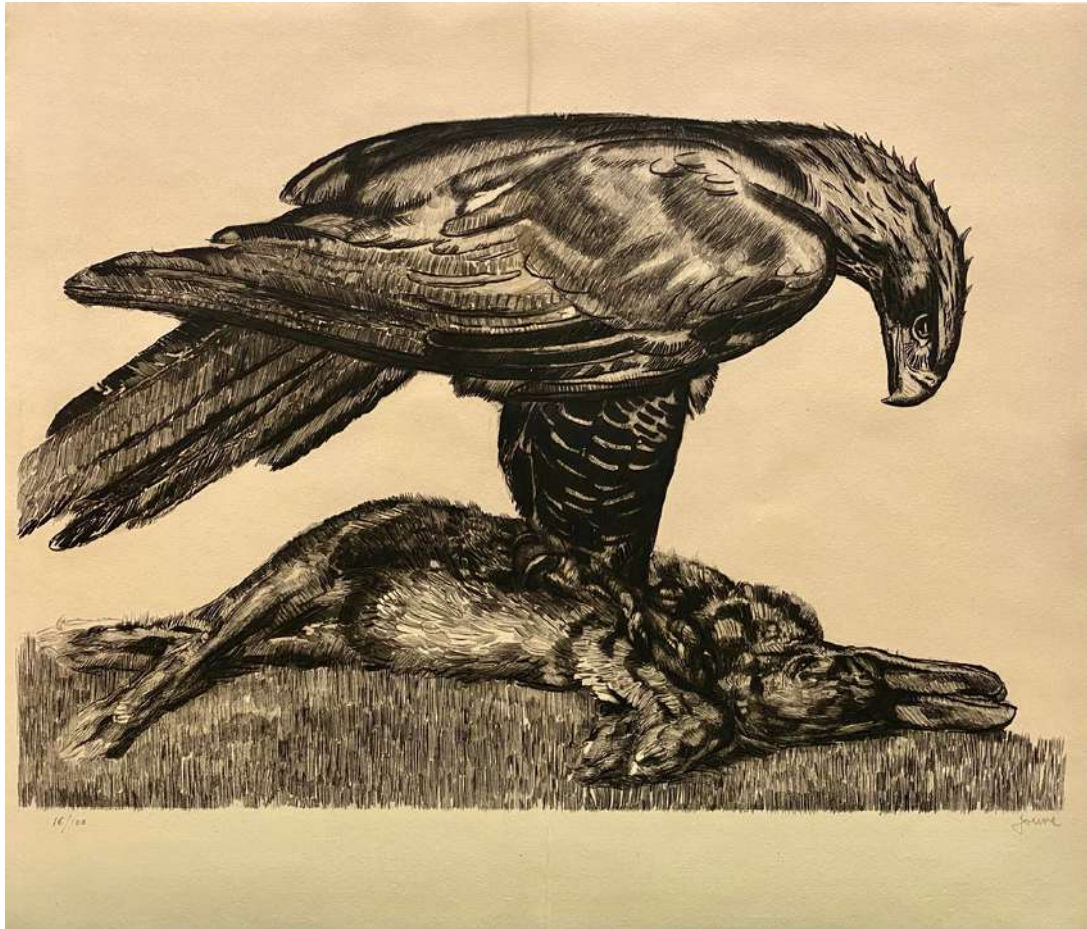
Lithographie en couleurs. Grandes marges. Papier filigrané

Signée, titrée, datée dans la planche en bas à gauche

Dimension feuille: 38 x 45,6 cm

Dimension sujet: 24,7 x 32,7 cm

500€



**Paul Jouve (1878-1973)**

***Eagle enserrant un lièvre, 1930***

Gravure sur papier Van Gelder

Numérotée 16/100

Signée en bas à droite, numérotée en bas à gauche

Dimension feuille: 45 x 53 cm

Dimension sujet: 33 x 50 cm

1 000€



## **Fred Deux (1924-2015)**

***Composition*, ca. 1970-1975**

Gravure. Eau-forte rehaussée par l'artiste à l'aquarelle. Coupée au cuivre

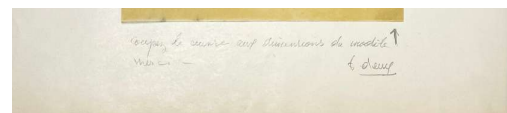
Epreuve de travail unique

Numérotée 10/10 en bas à droite au crayon

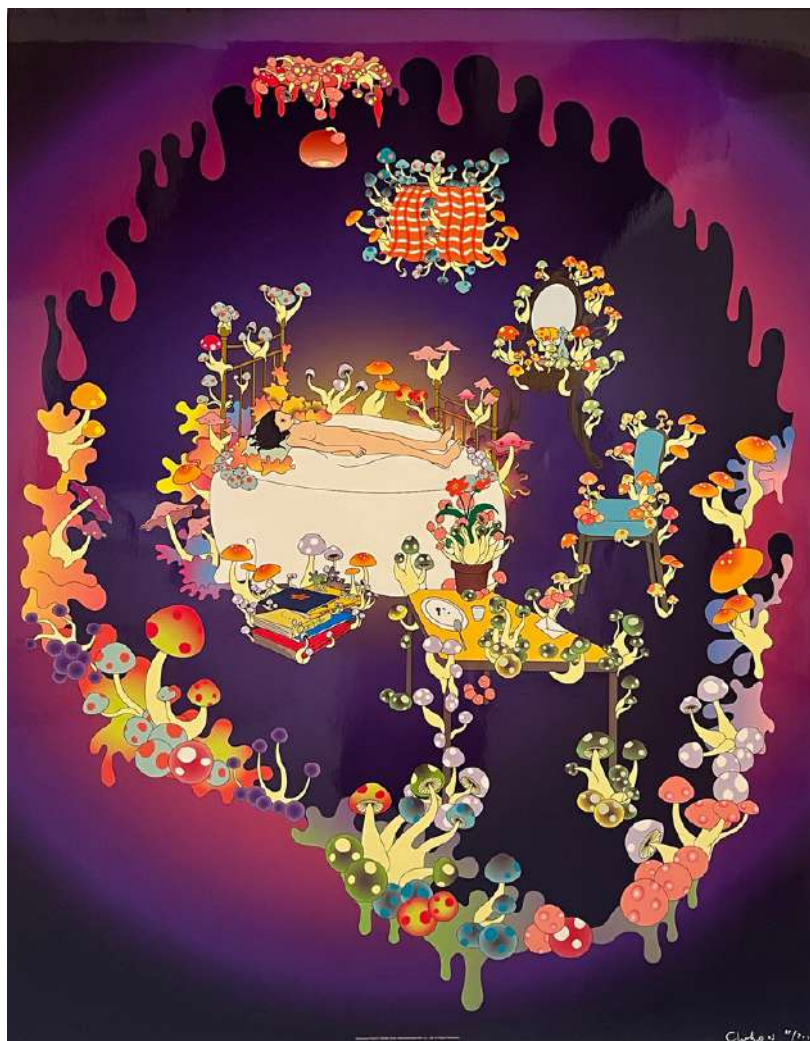
Annotée et signée par l'artiste sur le montage

Dimension feuille: 48,5 x 28,2 cm

800€







## Chiho Aoshima (1974)

*Mushroom Room*, 2000

Offset sérigraphique

Numérotée 55/300

Signé, numéroté en bas à gauche au marqueur argenté

Dimension feuille: 76 x 60 cm

400€



**Chiho Aoshima (1974)**

*Hot Spring, 1965*

Offset sérigraphique

Numérotée 153/300

Dimension feuille: 64,4 x 50 cm

400€



**Bruno Peinado (1970)**

*Sans Titre*, 2015

Sérigraphie

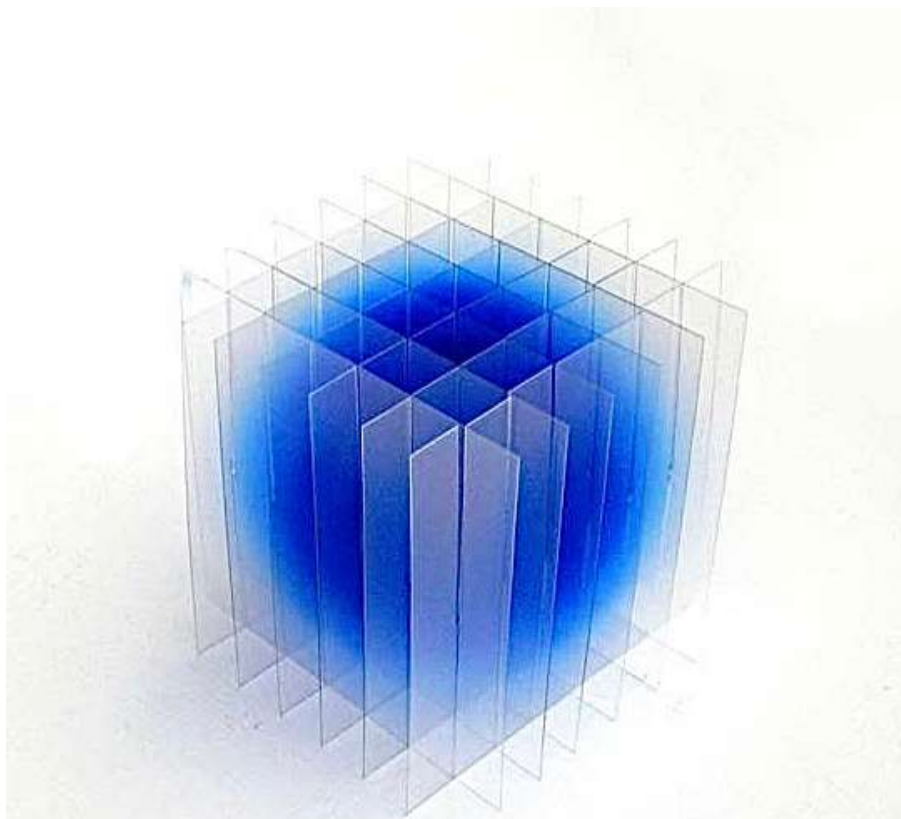
Imprimée et éditée par Atelier Tchikebe, Marseille

Numérotée 18/100 en bas à gauche au crayon

Signée, datée au crayon en bas à droite

Dimension feuille: 49,5 x 70 cm

400€



**Go Segawa (1970-)**

*La Balle bleue*, 2019

Sculpture en PVC

Signature imprimée sur une des feuilles

Edition à 250

8 x 8 x 8 cm

500€



**Émile Gilioli (1911-1977)**

*Composition*

Lithographie

Dimensions: 19 x 15 cm

50€



**Théodore Chassériau (1819-1856)**

*Apollon et Daphné*, 1844

Lithographie en noir

Cat. Beraldi 26. Imprimée par Bertauts

Monogrammée en bas à droite, épreuve de : "L'Artiste"

Dimension feuille: 27 x 18,5 cm

700€



**Balthus (1908-2001), d'après**

*Jeune femme assise, ca. 1980*

Dessin à la mine de plomb

Dimension feuille: 28 x 44,5 cm à vue

400€







## **Gustave Le Gray, d'après**

*Marine, étude d'éclairage*, 1905

Photographie argentique

Trois étiquettes au dos, dont celle du IIIe Salon International d'art photographique, 1905

Dimension feuille: 24,8 x 28,8 cm

Dimension sujet: 11,9 x 14,6 cm

500€







## **Jean-François Raffaëlli (1850-1924)**

### ***La Fumée du Bateau, 1911***

Pointe sèche et aquatinte de couleur. Toutes marges

Papier Japon nacré

Cat. Delteil 98

Numérotée 89. Signée au crayon en bas à droite

Dimension feuille: 32 x 24,8 cm

Dimension sujet: 19,5 x 13,8 cm

460 €





**George Rouault (1871-1958)**

*Clown et Ballerine*, ca. 1930

Matrice de bois gravé

Illustration pour *Le Cirque*

Accompagnée d'un tirage sur papier

Dimensions matrice: 6,4 x 4,4 x 2,5 cm

1 000€



**Lucien Clergue (1934-2014)**

*Paysage de Camargue, ca.1970*  
Photographie argentique d'époque  
Dimensions: 28,5 x 22,5 cm

780€



## **Zao-Wou-Ki (1921-2013)**

*Composition, 1957*

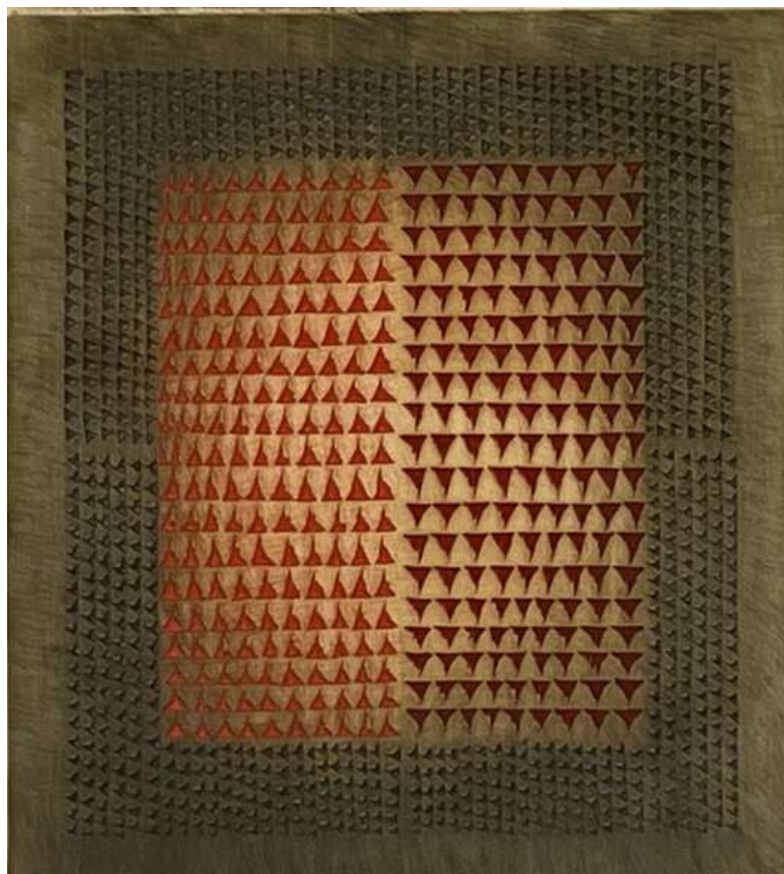
Lithographie en couleur originale

Publiée par XXème siècle, Paris. Cat.Agerup n°113

Dimension feuille: 32 x 23,5 cm

Dimension sujet: 32 x 23,5 cm

550€



## **Arthur-Luiz Piza (1928-2017)**

*Composition, ca. 1970*

Eau-forte, aquatinte et carborundum sur velin d'Arches

Toutes marges non ebarbées

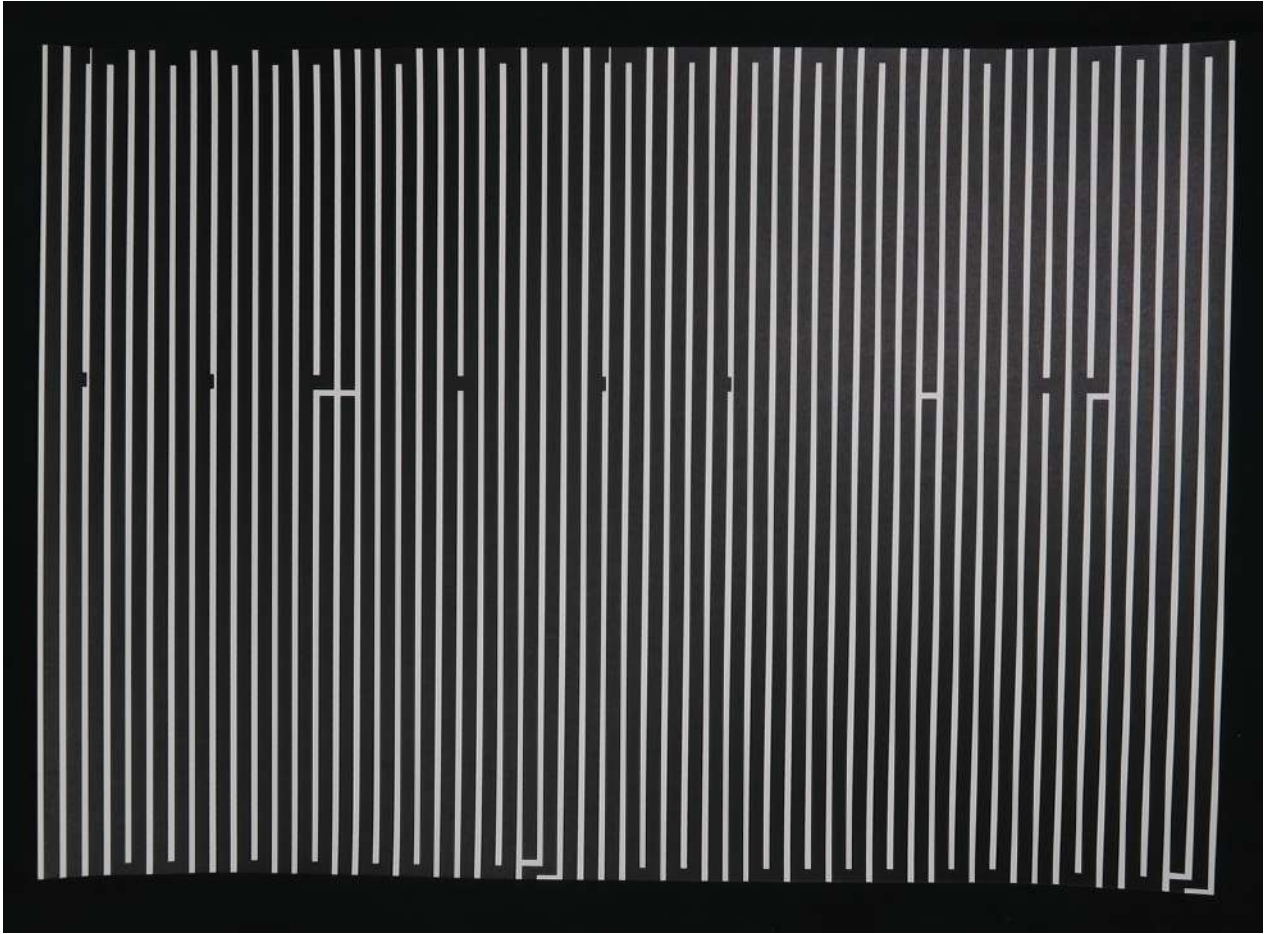
Signée au crayon en bas à droite et justifiée EA en bas à gauche

Dimensions feuille: 65,5 x 50,5 cm

Dimensions sujet: 26,5 x 24 cm

300€





## **Tania Mouraud (1942)**

***Sans Titre, 2015***

Sérigraphie

Imprimée et éditée par Atelier Tchikebe, Marseille

Numérotée 24/100

Signée, datée, numérotée, au crayon au dos en bas à droite

Dimension feuille: 49,5 x 70 cm

750€



**Jan Dibbets (1941)**

*Sans titre Horizon 1 et 2, 2009*

Diptyque tirages jet d'encre

Numérotés 12/20

Edition du Musée d'art Moderne de Paris

Signés à l'encre en bas à droite

Dimensions de chaque feuille: 50 x 80 cm

800€



## **Bernd et Hilla Becher**

### ***Maison de 1937***

Offset lithographique

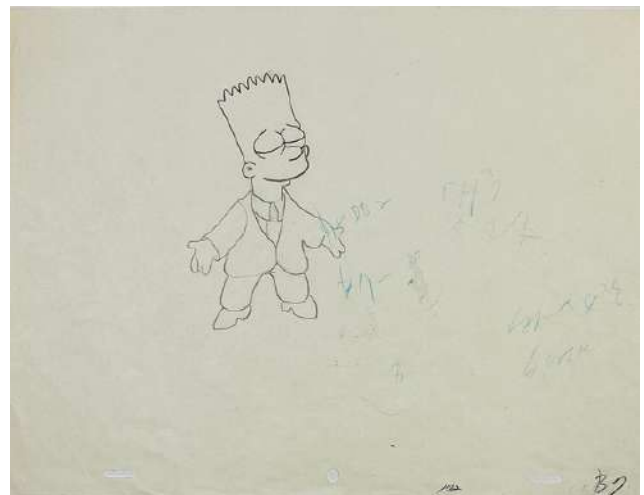
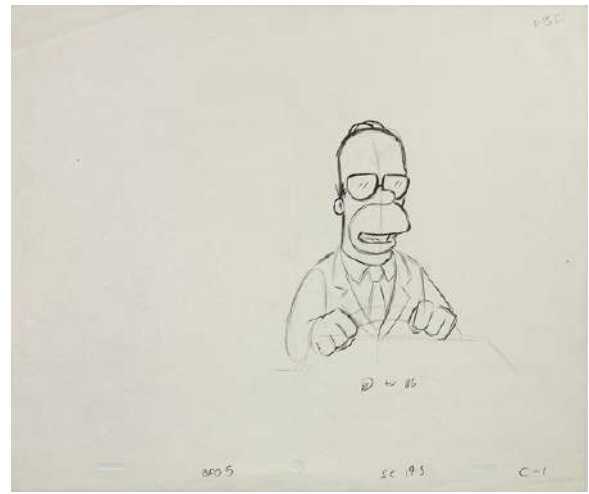
Signé des deux artistes en bas à droite au crayon

Numéroté 34/50 en bas à gauche

Dimension feuille: 63 x 50 cm

Dimension sujet: 40 x 30,5 cm

1 000€



## Matt Groening (1954)

**Lot de 4 dessins de travail des Simpson Homer & Bart, 1970-1972**

Dessin au crayon

Dimension feuille: 27 x 32 cm

1 200€

LE 1111

lgfa

**CONTACTS**

**Laurent Giros**

laurentgiros@gmail.com

+33 (0)6 66 73 36 31

**Céline Moine**

celinemoine@galeriecelinemoine.com

+33 (0)6 14 64 50 45

**LE 1111**

11 rue Chavanne

Premier étage

69001 Lyon (France)

Ouvert sur **rendez-vous**

**galeriele1111.com**

**Accès**

Métro Hôtel de Ville à 200 mètres

Parking Saint Antoine à 30 mètres