



**SÉLECTION
SAINT-
VALENTIN**

CATALOGUE III

LE 1111

A watercolor drawing of a nude female figure, possibly a classical or modernist work. The figure is rendered in soft, warm tones of pink, peach, and light brown. The drawing is executed with delicate lines and washes of color, capturing the contours and musculature of the body. The figure is seated or crouching, with her head tilted back and her arms resting on her knees. The background is a plain, light beige color, which makes the figure stand out. The overall style is soft and expressive, characteristic of watercolor art.

de 300 à 1000 euros



Théophile-Alexandre Steinlen (1859-1923)

Étude de Nue

Fusain

Monogrammé au crayon en bas à droite

Timbre de l'artiste en bas à gauche

Dimension: 24 x 16 cm

Encadré

300€



Hans Bellmer (1902-1975)

Mystère du confessionnal 4, 1973

Eau-forte. Toutes marges

Numérotée 2/20

Signée en bas à droite au crayon

Numérotée en bas à gauche en chiffres romains II/XX

Dimension feuille: 56 x 38 cm

Dimension sujet: 24,5 x 21,5 cm

400€



Aristide Maillol (1861-1944)

Femme nue penchée, 1925

Lithographie en noir sur papier vélin

Ed. Petiet. Cat. Guérin 286. Edition totale à 90

Monogrammée au crayon en bas à droite

Dimension feuille : 30,5 x 36,8 cm à vue

Dimension sujet : 19,5 x 22,5 cm

Encadrée

400€



Emile Othon-Friesz (1879-1949)

Bouquet de Fleur, 1988-90

Aquarelle et gouache

Cachet de la signature en bas à droite

Dimensions: 24,5 x 31,7 cm

500€



Jacques Villon (1875-1963)

Petit Nu allongé, 1947

Eau-forte

Signée au crayon en bas à droite

Numérotée VIII/XII en bas à gauche

Dimension feuille: 39,8 x 56 cm

Dimension sujet: 11,2 x 26 cm

600€



Théodore Chassériau (1819-1856)

Apollon et Daphné, 1844

Lithographie en noir

Cat. Beraldi 26. Imprimée par Bertauts

Monogrammée en bas à droite, épreuve de : "L'Artiste"

Dimension feuille: 27 x 18,5 cm

700€



Auguste Rodin (1840-1917), d'après

Couple Enlacé

Crayon et aquarelle

Porte une signature à l'encre rouge en bas à droite et le cachet de vente Rodin en bas au centre

Dimension feuille: 32,7 x 25 cm

800€



Auguste Rodin (D'après) (1840-1917)

Femme nue assise une jambe pliée

Crayon et aquarelle

Porte une signature au crayon en bas à droite

Dimension feuille: 36 x 24,5 cm

800€



Auguste Rodin (D'après) (1840-1917)

Femme nue à la Draperie

Crayon et aquarelle

Porte une signature au crayon en bas à droite

Dimension feuille: 32 x 24,5 cm

800€



Raoul Ubac (1910-1985)

***Nu solarisé*, 1939**

Photolithographie

Numérotée 9/50

Signée en bas à droite au crayon

Numérotée, datée et titrée au

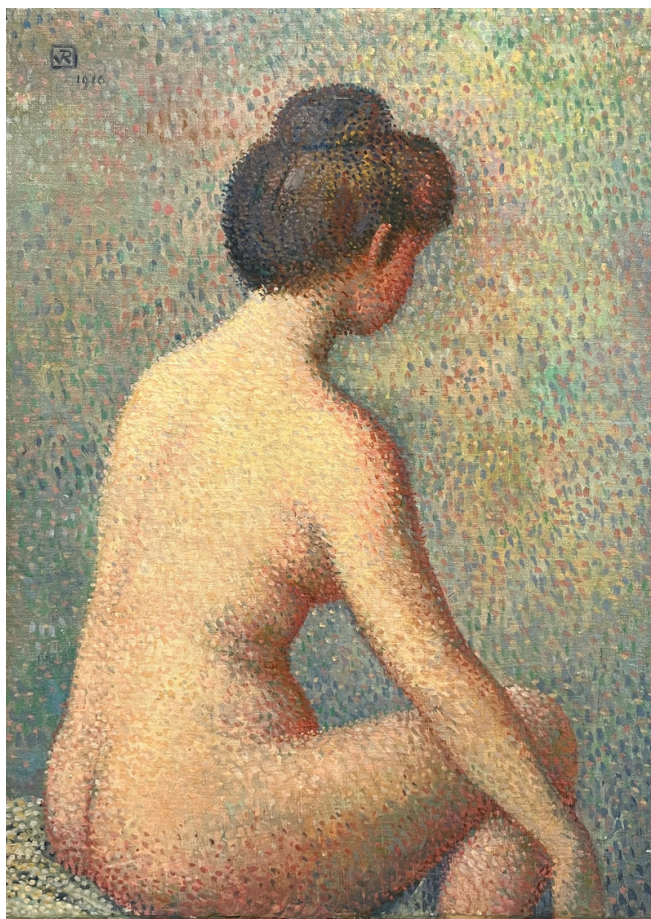
crayon en bas à gauche

Dimensions: 48,2 x 63 cm

Encadrée

800€





Atelier de Theo Van Rysselberghe (1862-1926)

Nu de dos, 1916

Huile sur toile marouflée sur carton

Signée du monogramme en haut à gauche et datée 1916

Dimension: 46 x 33 cm

1000€



de 1100 à 2500 euros



Aristide Maillol (1861-1944)

Deux Femmes assises dans un Jardin, ca. 1895

Lithographie en noir sur papier teinté. Toutes marges non ébarbées

Papier Vergé filigrané

Cat. Guérin 260

Monogrammée dans la planche en bas à droite

Dimension feuille: 23,9 x 30,5 cm

Dimension sujet: 18,7 x 24,9 cm

1 100€



André Derain (1880-1954)
Gravé par Villon

Buste de Femme, 1922

Aquatinte en couleur. Papier vergé

Contrecollée sur carton

Cat. Ginestet et Pouillon 635

Numérotée 85/200 bas à gauche

Signée à l'encre en bas à droite

Dimension feuille: 65 x 50,5 cm

Dimension sujet: 59,9 x 48,5 cm

1 500€



Alexander Calder (1898-1976)

Nu en Été, 1944

Pochoir en couleur sur papier vélin sans marque

Signé dans la planche en bas à droite

Dimension feuille: 57,8 x 42,1 cm

2 000€



Max Klinger (1857-1920)

La Nympe des Eaux, 18 Juillet 91

Eau-forte et aquatinte. Toutes marges

Papier Japon nacré

Cat. Singer 213 II

Signée et datée en bas à gauche au crayon

Dimension feuille: 39,8 x 28,8 cm

Dimension sujet: 27,4 x 15 cm

2 000€



Maurice Denis (1870-1943)

Les Attitudes sont faciles et chastes (Planche 2 de la suite *Amour*, 1911)

Lithographie en couleurs. Toutes marges non ébarbées
Papier vélin mince

Ed. Ambroise Vollard, Paris. Cat. Cailler 109. Ed. 100

Dimension feuille: 53 x 41 cm

Dimension sujet: 38,5 x 27,5 cm

2 000€



Odilon Redon (1840-1916)

La Sirène, 1898

Lithographie en noir. Toutes marges. Papier BFK Rives
Ed. Ambroise Vollard

Cat.Mellerio 188

Projet d'illustration pour "Un coup de dé jamais
n'abolira le hasard". Poème de Stéphane Mallarmé

Dimension feuille: 32 x 25,5 cm

2 500€



Pierre-Auguste Renoir (1841-1919)

Etude pour une baigneuse, 1906

Pointe sèche sur papier vélin. Grandes marges

Publiée par Ambroise Vollard en 1918

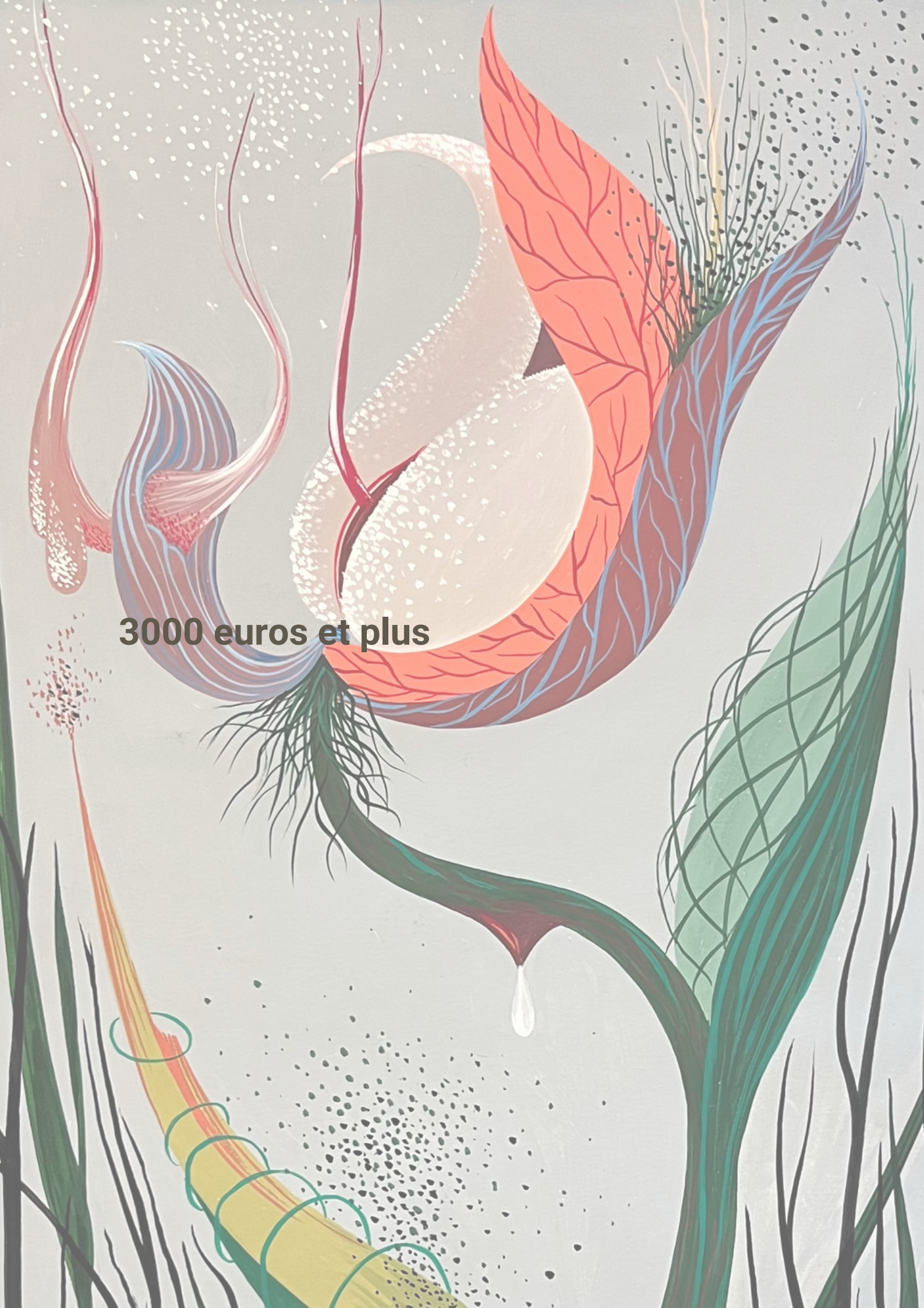
Etat 2/2

Cachet de la signature en bas à droite

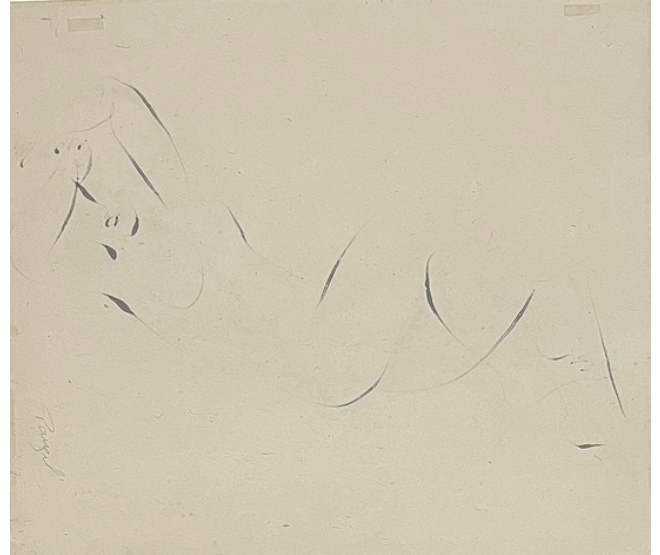
Réf. : Cat. Duthuit 453

38,8 x 24,1cm

2 500 €



3000 euros et plus



verso

Jean Fautrier (1898-1964)

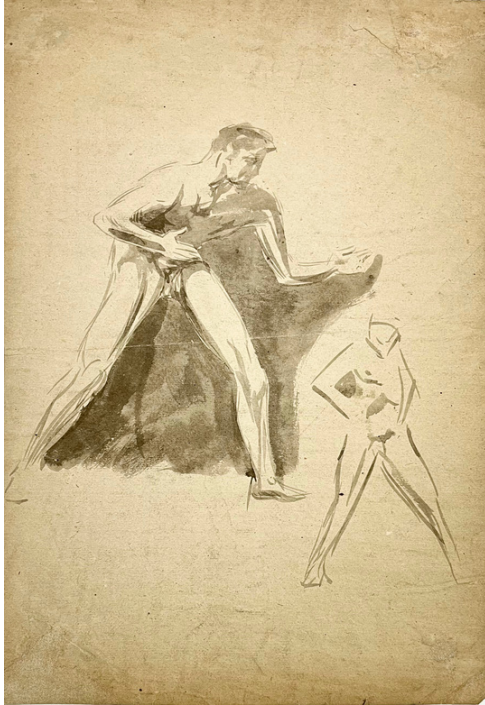
Femme allongée, 1943

Dessin au fusain et à l'encre de Chine sur Japon lavé

Monogrammé en bas à droite

Dimensions: 29,6 x 35 cm

3 000€



Eugène Delacroix (1798-1863)

Étude de Lutteurs

Dessin double face lavis d'encre de chine

Annotation "Delacroix" au crayon

Timbre de la vente Delacroix en bas à gauche

Dimension feuille: 38 x 26,5 cm

3 000€



Maurice De Vlaminck (1876-1858)

Au Bordel, 1905

Gravure sur bois. Grandes marges non ébarbées

Papier Vélín teinté vert

Cat. Catalin Von Walterskirchen 1

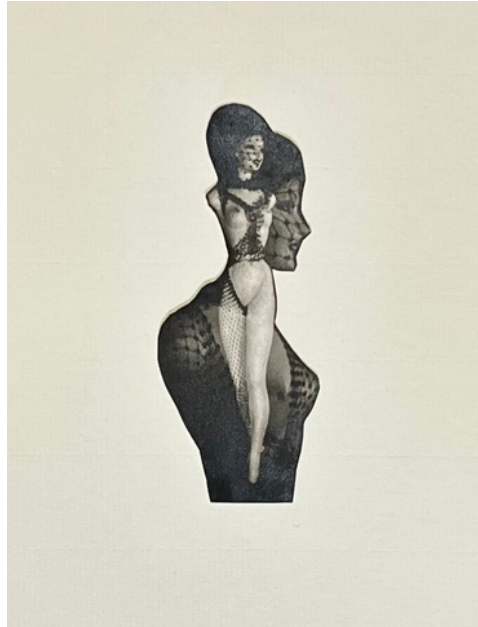
Ancienne collection de l'éditeur Pierre Cailler

Signée à l'encre en bas à droite

Dimension feuille: 34 x 21,3 cm

Dimension sujet: 22,5 x 17,7 cm

3 000€



Pierre Molinier (1900-1976)

Deux Poupées, ca. 1960

Photomontage et découpage unique

Papier argentique

Provenance: galerie Guy Bärtschi,
Genève

Dimensions: 11 x 4,5 cm

3 800€





Attribué à Natalia Gontcharova (1881-1962)

Bouquet de Fleurs

Acrylique sur carton

Signée et dédiée en bas à droite

Dimension: 51 x 32,5 cm

4 000€



Felix Labisse (1905-1982)

Ultra fleur, 1978

Gouache

Cat. Ginestet et Pouillon E134

Signée en rouge en bas à droite

Titrée et datée au dos

Dimensions: 50 x 32 cm

4 000€



Kiyoshi Hasegawa (1891-1980)

Flours avec œillet d'Inde, 1938

Pointe-sèche sur vélin

Reifu-shobo 251

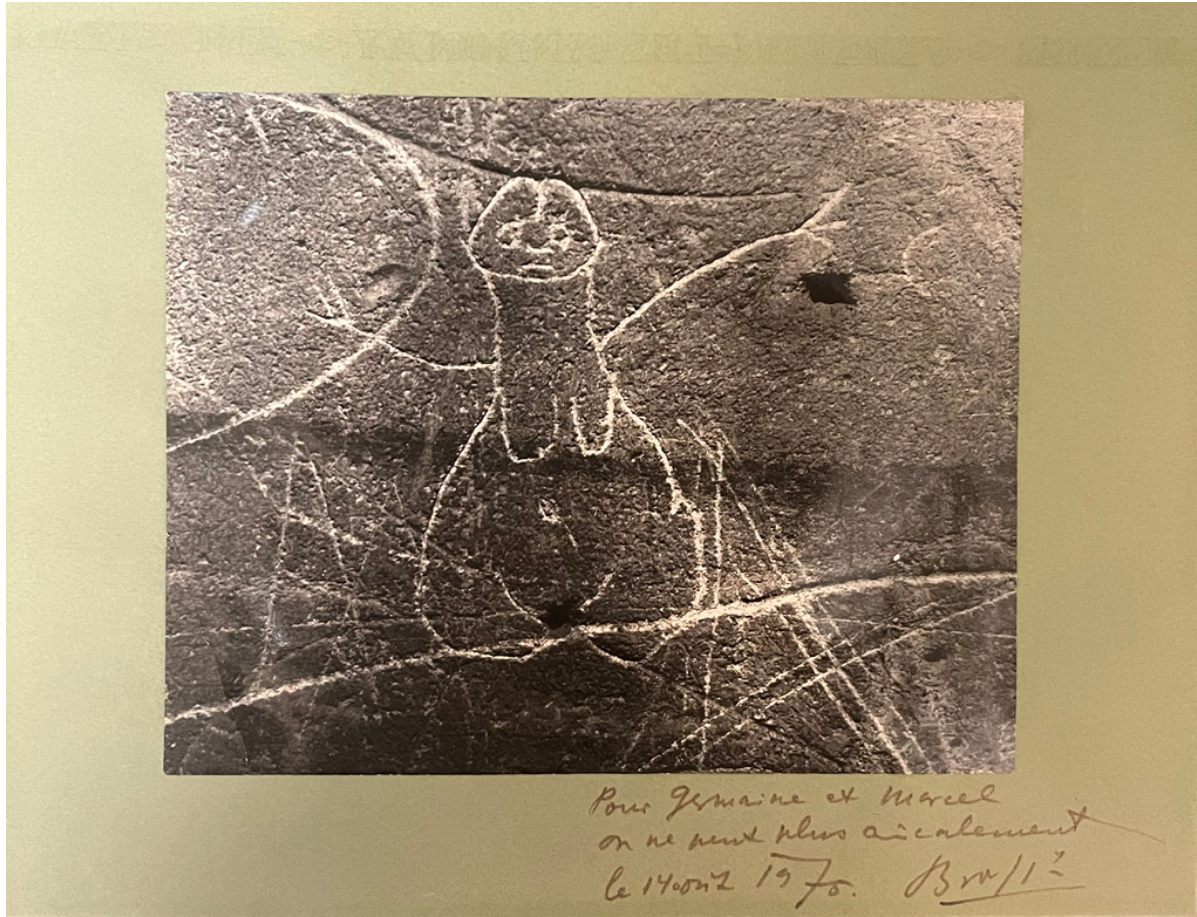
Numérotée 27/50

Signée en bas à droit dans la planche et contre-signée au crayon en bas à droit, numérotée en bas à gauche au crayon

Dimensions feuille: 32,7 x 46 cm

Dimension sujet: 20,6 x 28 cm

4 000€



Jyula Halasz, dit Brassai (1899-1984)

Graffiti, 1935

photographie argentique

Tirage unique

Signée et dédiée à droite sur le montage à l'encre

Dédicace: "Pour Germaine et Marcel on ne peut plus amicalement... 1975"

Dimension: 18 x 22,5 cm

5 000€



**Edgard Degas (1834-1917) & William Georges
Thornley (1857-1935)**

Le Bain (du portfolio *Quinze Lithographies*), ca.1888

Lithographie en vert. Grandes marges

Chine appliqué sur vélin vert

Ed. Deluxe en 25 exemplaires

Imprimée par l'atelier Becquet, Paris

Publiée par Boussod-Valadon, Paris

Signée dans la marge en bas par les deux artistes au crayon

Dimension feuille: 37,8 x 45,5 cm

Dimension sujet: 22,5 x 29,8 cm

5 000€



Tsuguharu Foujita (1886-1968)

Nu assis. De l'album *Femmes*, 1930

Aquatinte et pointe sèche en couleurs. Toutes Marges

Papier Chine appliqué sur Japon

Publiée par Apollo. Ed. Artistiques, Paris, 1930

Cat. Buisson 30.35

Annotée "épreuve d'artiste" en bas à gauche

Signée au crayon en bas à droite

Dimension feuille: 76 X 56 cm

Dimension sujet: 55,7 x 36,6 cm

5 000€



Pierre Molinier (1900-1976)

Hanel (Photomontage), 1972

Tirage argentique d'époque

Provenance: collection Emmanuelle Arsane (son cachet au dos)

Numérotée 38/38 en bas à gauche

Signé et daté en bas à droite au crayon

Dimension feuille: 16,5 x 24 cm

Dimension sujet: 12,2 x 21,3 cm

5 000€





"Cet homme solitaire avait créé un monde à part, comme une sorte de facteur Cheval de la jarretelle. Il ne l'avait pas fait pour transformer les codes ou révolutionner l'art contemporain, il l'avait fait parce qu'il ne pouvait pas jouir autrement. Le génie ne travaille pas pour autrui, il creuse ses obsessions personnelles, il invente sa propre beauté. Il balaie tout sur son chemin, notamment la société, pour accomplir son désir. Le génie est la force d'une forme. Pierre Molinier n'a pas innové pour le plaisir d'innover, mais pour le plaisir tout court. "L'homme-putain" suicidé en 1976 est aujourd'hui reconnu comme un grand artiste : en langage publicitaire, on peut dire qu'il est passé de l'"underground" au "mainstream". Sur les murs de la maison, place de La Madeleine, nous contemplons des délires androgynes, des courbes hermaphrodites, des rêves omnisexuels, des montages auto-érotiques avec voilette et talons aiguilles."

Extrait de Frédéric Beigbeder, catalogue "Archives Pierre Molinier", Christophe Jorom-Derem, 2016

Pierre Molinier

André Breton à Pierre Molinier le 13 avril 1955 :
"Vous êtes aujourd'hui le Maître du Vertige, d'un de ces vertiges que Rimbaud s'était donné à tâche de fixer. Les photographies jointes sont aussi belles que scandaleuses, à l'unisson de tout ce que vous m'avez déjà fait entrevoir de votre œuvre."

Réponse de Pierre Molinier à l'enquête d'André Breton sur L'Art Magique.

"L'art magique : effet qui, par métamorphose, devient cause. L'artiste magicien traduit le message, cercle infernal dans lequel l'être humain se meut, tel un prisonnier.

D'où l'interrogation : d'où venons-nous ? Que sommes-nous ? Où allons-nous ?

Répondre à cette question, passer les limites de l'infranchissable, plonger dans le cosmos, fouiller l'infinitésimal sensoriel, déceler une parcelle du mystère : Art magique, traduction et libération, rayonnement d'un problème sans fin."

Extrait du texte de Pierre Molinier L'Art Magique en introduction du livre édité par Jean-Jacques Pauvert en 1969.

Focus marché

Celui que Breton considérait comme le "magicien de l'art érotique" obtient une véritable reconnaissance à titre posthume, avec une première exposition monographique organisée au Centre Pompidou en 1979. Quelques collectionneurs avertis et galeristes parisiens s'intéressaient de près à son œuvre dans les années 80 puis, mais le travail du galeriste Kamel Mennour participe à l'élargissement de son marché en lui consacrant plusieurs expositions. Aujourd'hui, ses "inventions érotiques" comme il les qualifiaient sont recherchées en France, aux Etats-Unis, et jusqu'au Japon.



Henri Toulouse Lautrec (1864-1901)

À la Renaissance : Sarah Bernhardt dans Phèdre, 1893

Lithographie en noir sur papier Vélín fin

Grandes marges

Signée et dédicacée à Portier au crayon en bas à

gauche et signée en haut à droite dans la planche du monogramme

Réf. : Cat. Delteil 47. Adriani 52

45,5 x 30,8 cm

6 300 €



Henri Matisse (1869-1954)

Petit nu assis, ca.1927

Eau-forte. Grandes marges

Papier Vergé Van Gelder

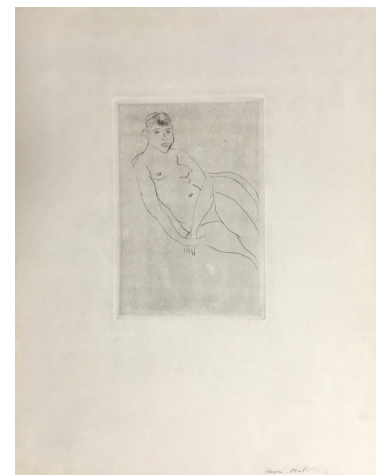
Signée et numérotée 7/12 en bas

à droite à l'encre et à la plume

Dimension feuille: 32 x 24,5 cm

Dimension sujet: 15 x 10 cm

8 000€



LE 1111

lgfa

CONTACTS

Laurent Giros

laurentgiros@gmail.com

+33 (0)6 66 73 36 31

Céline Moine

celinemoine@galeriecelinemoine.com

+33 (0)6 14 64 50 45

LE 1111

11 rue Chavanne
Premier étage
69001 Lyon (France)

Ouvert sur **rendez-vous**
galeriele1111.com

Accès

Métro Hôtel de Ville à 200 mètres
Parking Saint Antoine à 30 mètres